

الاسم :  
الرقم :مسابقة في : التربية الوطنية والتنشئة المدنية  
المدة : ساعة واحدة

## تتضمن المسابقة مستندين اثنين وتسعة أسئلة

الأسئلة:

- ١- استنتج القيمة المدنية التي توحى بها هذه الصورة.  
(نصف علامة)  
- أضح بفكرتين مدى مساهمة هذه القيمة في بناء المجتمع والوطن.  
(علامة واحدة)

## ٢- المعاملات الرسمية ضمان لمصالح.

أذكر اسم وثيقة رسمية واحدة تصدر عن كل من:  
(علامة واحدة)

- أ- المديرية العامة للأمن العام.  
ب- المديرية العامة للأحوال الشخصية.

٣- أجب بـ "صح" أو "خطأ":  
(علامة واحدة)

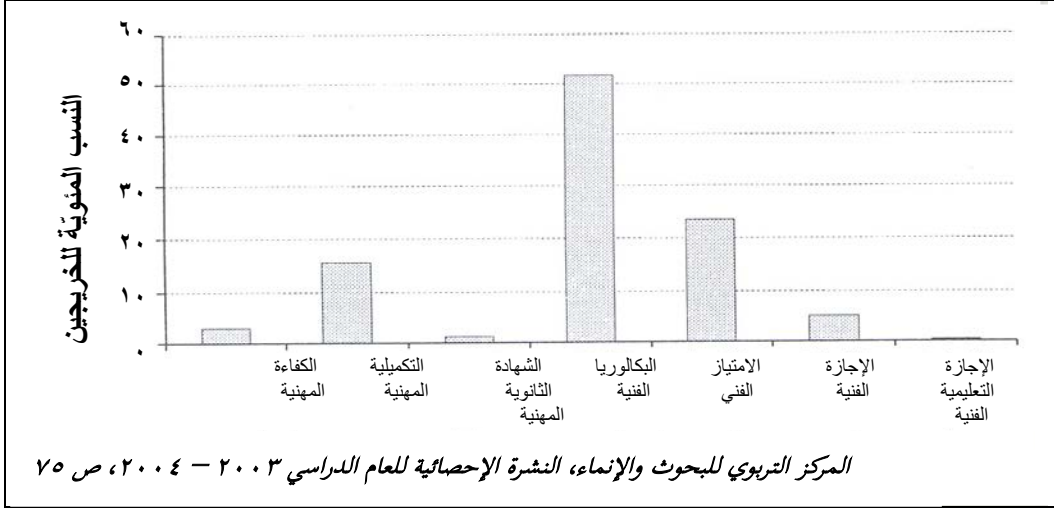
- أ- العلم والثقافة، هما للوجاهة وتحقيق الثروات فقط.  
ب- التنمية المستدامة، هي التنمية التي تكفي فقط بتوليد النمو وتوزيع عائداته.  
ج- الطعن، هو الرجوع إلى سلطة قضائية أو إدارية للحصول على إلغاء قرار أو حكم أو تعديله.

د- ينظر مجلس شورى الدولة، في النزاعات المتعلقة بقانونية الانتخابات البلدية والاختيارية.

٤- للمهنة دور فاعل على الصعيدين الاجتماعي والاقتصادي.  
حدّد بفكرتين دور المهنة في المجتمع.  
(علامة واحدة)

٥- قارن بين "اليونيسف" و "المنظمة العربية للتربية والثقافة والعلوم"  
من حيث مجال عملهما الجغرافي، وتخصّصهما.  
(علامة ونصف)

### مستند رقم (١)



### مستند رقم (٢)

تعاني موارد الأراضي والمياه والغابات والبحار في العالم، من التنافس بين الاستخدام الجائر للأراضي، والكثافة العالية للسكان، والكوارث الطبيعية، ناهيك عن التلوث والطلب المتزايد على الطاقة. ولمعالجة المشكلات المرتبطة بالضغط المسلط على البيئة والموارد الطبيعية، لا بد من توافر أدوات قانونية وتشريعات ملائمة على الصعيدين المحلي والدولي لحماية البيئة، وإدارة واستخدام الموارد الطبيعية بحكمة وبطريقة مستدامة. كما تدعو الحاجة إلى توفير مهارات تنظيمية وفنية لمعالجة التضخم السكاني في البلدان النامية، وزيادة الوعي والتدريب في مجال التخطيط والإدارة والتكنولوجيات غير المضرّة بالبيئة، وتعزيز قدرات مراكز البحوث العلمية المتعلقة بالبحوث البحرية وتغيير المناخ والإنتاج الزراعي، واعتماد موارد بديلة للطاقة، وإعادة تدوير الفضلات، والانضمام إلى الاتفاقيات الدولية ذات الصلة ولا سيما الامتثال إلى توجّهات برنامج الأمم المتحدة الإنمائي. من دراسة حول البيئة والموارد الطبيعية في الدول النامية الجزرية الصغيرة، روما ١٩٩٩

٦ - قَدِّم المستنديين (١) و(٢): نوع ومصدر وموضوع كلّ منهما.  
(علامتان)

٧ - استخرج من المستنديين (١) و(٢):

أ- اسم الشهادة الفنية التي سجّلت أعلى نسبة من الخريجين في التعليم المهني والتقني،  
واسم الشهادة الفنية التي بلغت نسبة الخريجين فيها ١٥,٦٠ % . (المستند ١)

(علامة واحدة)

ب- أربعة مخاطر تواجه الموارد الطبيعية في العالم وأربع وسائل لمواجهة هذه المخاطر. (المستند ٢)

(أربع علامات)

٨ - ورد في المستند (٢) عبارة "إعادة تدوير الفضلات".

أذكر فائدتين اثنتين لاعتماد مبدأ إعادة التدوير.

(علامة واحدة)

٩- نشاط مؤسسات المجتمع المدني دليل حيوية المجتمع وغناه الإنساني.

أكتب نصّاً لا يزيد على ثمانية أسطر تبين فيه:

- مفهوم المجتمع المدني.

(علامتان ونصف)

- مجالات المشاركة في مؤسسات المجتمع المدني.

(علامة ونصف)

- نوع المجال الذي يحق لمن هم في مثل سنك المشاركة فيه، وهدفين تسعى إلى تحقيقهما من خلال مشاركتك في هذا المجال.

(علامتا)

(ن)

رقم السؤال	الإجابة المتوقعة	العلامة	الملاحظات
١.	<u>القيمة المدنية:</u> احترام القانون أو واجب دفع الرسوم والضرائب. <u>مساهمتها في بناء المجتمع والوطن:</u> - تحفظ حقوق الجميع - تؤمن المساواة في المجتمع . - تحقق المصلحة العامة . - تحافظ على الاستقرار في المجتمع . - تنظم العلاقة بين المواطن والسلطة. - تساهم في تغذية خزينة الدولة لتنفيذ المشاريع العامة . - تعزز الانتماء الوطني أو المواطنة .	١/٢ ١	أو أية فكرة لها نفس المعنى . ضرورة الربط بين القيمة وتوضيح فائدتها, نكتفي بتوضيح فكرتين نصف علامة لكل فكرة .
٢.	أ - <u>الوثيقة الرسمية الصادرة عن المديرية العامة للأمن العام</u> جواز السفر - بطاقة إقامة للأجانب - وثيقة سفر للاجئين الفلستينيين في لبنان. ب - <u>الوثيقة الرسمية الصادرة عن المديرية العامة للأحوال</u> <u>الشخصية:</u> بطاقة الهوية - إخراج قيد - وثيقة ولادة .	١/٢ ١/٢	أو أية وثيقة رسمية أخرى . أو أية وثيقة رسمية أخرى.
٣.	أ - خطأ ب - خطأ ج - صح د - صح	١	١/٤ علامة لكل إجابة صحيحة.
٤.	<u>دور المهنة في المجتمع:</u> - تساهم في تنمية المجتمع وتطويره . - تحرك العجلة الاقتصادية . - مورد رزق لتأمين المعيشة . - تخفف من المشاكل الاجتماعية (ا انحراف، سرقة ، جرائم ...)	١	نكتفي بتحديد فكرتين . ١/٢ علامة لكل فكرة .
٥.	<u>المقارنة:</u> <u>اليونيسيف</u> دولية أو تابعة للأمم المتحدة. منخصصة في رعاية الطفولة لا سيما الصحية والاجتماعية	١/٢ ١	١/٤ علامة لتحديد مجال العمل الجغرافي لكل منظمة . ١/٢ علامة لتحديد اختصاص كل من المنظمتين.
٦.	<u>تقديم المستدين (١) و (٢)</u> <u>المستند (١): النوع:</u> رسم بياني عمودي . <u>المصدر:</u> المركز التربوي للبحوث والإنماء ، النشرة الإحصائية للعام الدراسي ٢٠٠٣-٢٠٠٤ ، ص ٧٥ <u>الموضوع:</u> النسب المئوية للخريجين في شهادات التعليم المهني والتقني. <u>المستند (٢): النوع:</u> دراسة أو نص . <u>المصدر:</u> من دراسة حول البيئة والموارد الطبيعية في الدول النامية الجزرية الصغيرة ، روما ١٩٩٩ . <u>الموضوع:</u> المشكلات التي تواجه الموارد الطبيعية والبيئية وطرق معالجتها. <u>الاستخراج:</u> أ - اسم الشهادة الفنية الأعلى نسبة : البكالوريا الفنية	١/٤ ١/٤ ١/٢ ١/٤ ١/٤ ١/٢	فكرتان تؤديان نفس المعنى ١/٤ علامة لكل فكرة .

